

TREBALL EN XARXA I COL-LABORACIÓ

Des de Càritas Baix Ter ens coordinem amb els diferents agents del territori.

- Ajuntament de Torroella de Montgrí i l'Estartit.
- Serveis Socials de Torroella de Montgrí i l'Estartit, Ullà, Albons, Belcaire, Gualta, Jafre, Sant Iscle d'Empordà, Serra de Daro, Verges, Colomers, Garrigoles, la Tallada d'Empordà, Canet, Gaüses, Marenyà, Vilopriu, Fontanilles, Ultramort, Fonolleres, Parlavà.
- Escola d'Adults.
- CPNL
- Escola Guillem de Montgrí.
- Escola Sant Gabriel.
- Institut Montgrí
- Llar d'Infants El Petit Montgrí
- Escola Francesc Cambó
- Llar d'Infants Les Bombolles
- Federòptics Elisabeth

ON SOM

C/ Sant Genís 6
17257 Torroella de Montgrí (Girona)
De dilluns a dijous, de 10 a 13h, al 972 75 57 90
baixter@caritasgirona.cat - www.caritasgirona.cat/baixter

COM COL-LABORAR

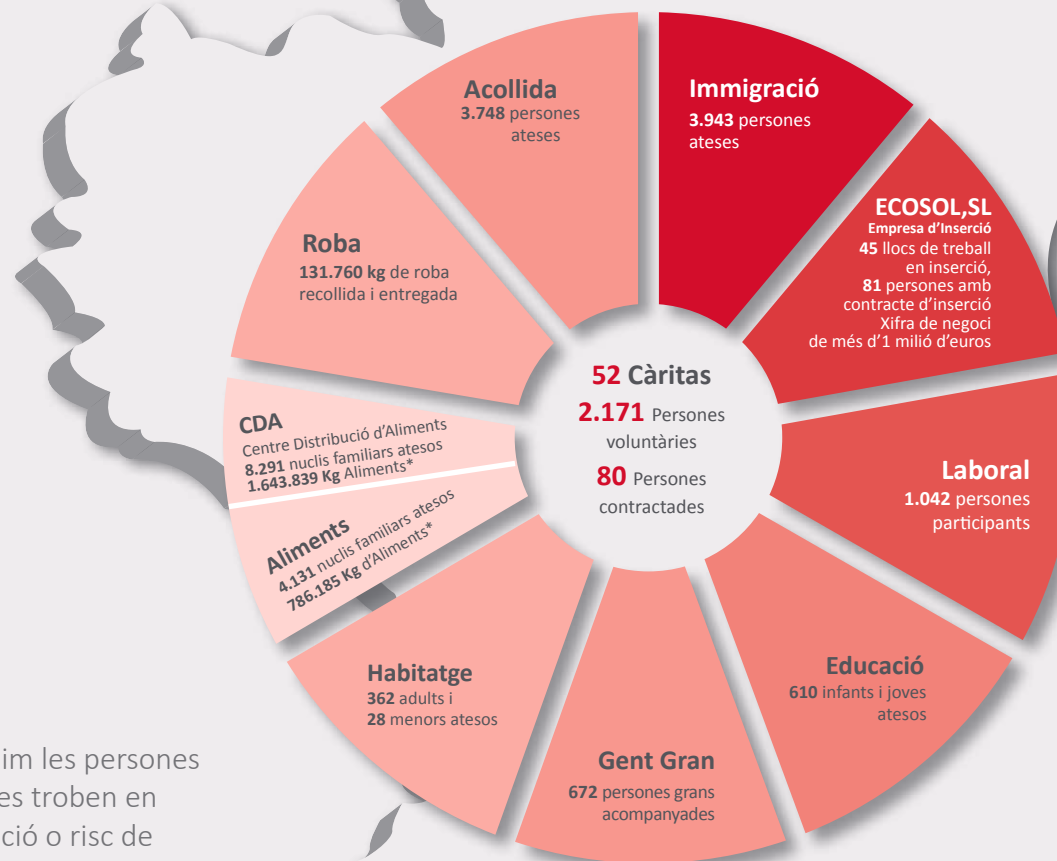
Fent-te VOLUNTARI/ÀRIA en alguns dels nostres serveis o de manera puntual.
Truca'ns i en parlem.

Fent-te SOCI/A o amb alguna aportació puntual econòmica a nom de Càritas Baix Ter:

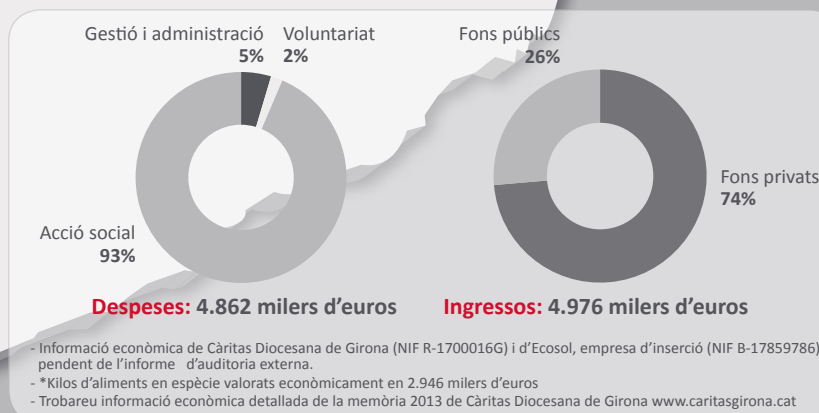
"la caixa" ES22 2100 0038 47 0101543338

Moltes gràcies

Càritas 50
Diocesana de Girona
any portant esperança 1964-2014



Acollim les persones que es troben en situació o risc de pobresa i exclusió social, especialment les més vulnerables, acompanyant-les en el seu procés de promoció i desenvolupament integral, analitzant i incidint en les causes de la pobresa i treballant per la justícia social.



Càritas
Baix Ter

Memòria 2013
Una mirada a l'esperança

Acció Social a Baix Ter

PRESENTACIÓ

“La caritat, l’amor és compartir en tot la sort de l’estimat. L’amor ens fa semblants, crea igualtat, enderroca els murs i les distàncies.” (Papa Francesc)

L’equip de Càritas Baix Ter Agrupació de parròquies, format per 85 voluntaris i voluntàries procedents de tota la comarca amb el suport de les nostres tècniques, us informem de tot el que hem fet l’any 2013.

El nostre Servei d’Aliments s’ha convertit des del 16 de juliol en el nou CDA (Centre de Distribució d’Aliments). També és novetat el Servei de Deutes Familiars, el Servei d’Intervenció Educativa a Verges, el Servei d’Intermediació socioLaboral, i recuperem el Taller d’Acol·lida Lingüística i Cultural.

Les dificultats familiars cada vegada són més greus i cada cop hi ha més persones que necessiten el suport de tots nosaltres.

Estem molt contents del suport rebut tant de particulars com d’empreses i institucions. Gràcies per recordar-vos de la feina que estem fent, que es nodreix de moltes hores de voluntariat impagables però que no seria possible sense les vostres aportacions econòmiques.

Estem a la vostra disposició per informar-vos i atendre qual-sevol consulta.

RECEPCIÓ

L’any 2013 vam poder comptar amb l’ajut d’una voluntària en les tasques de recepció, primera atenció a les persones que es dirigeixen a Càritas... L’atenció al públic a la recepció és de dilluns a dijous de 10 a 13h.

ACOLLIDA

Espai d’escolta activa i suport, de valoració de la persona i per a la persona. D’orientació, derivació i acompanyament tant als recursos més adients segons les necessitats com en el seguiment emocional.

198 famílies ateses, la majoria amb edats entre els 30 i els 64 anys, i un 46% amb càrregues familiars.

DUTXA

Un espai on dutxar-se i realitzar la higiene personal per a aquelles persones que no tenen habitatge o tot i tenir-la no tenen aigua, llum...

16 persones ateses i es van realitzar 87 dutxes

Servei d’Orientació socioLaboral-SOL

Suport a les persones aturades amb especials dificultats d’inserció laboral. Assessorem, orientem i informem per facilitar el seu procés de recerca activa i autònoma de feina tot dissenyant un programa personal i individualitzat.

41 persones ateses. La majoria entre 25 i 54 anys

Servei d’Intermediació Laboral-SIL

Intermediem entre persones que busquen feina al sector domèstic i les famílies que necessiten aquest servei. Informem i orientem de les condicions de contractació vigents.

30 persones ateses

Noves Estratègies d’Inserció-NEI

Desenvolupem processos d’orientació i suport individualitzat amb la finalitat que els joves coneguin els recursos per accedir al mercat laboral, millorin les seves competències personals i puguin identificar les seves preferències laborals i formatives.

33 joves atesos

Centre de Distribució d’Aliments-CDA

Espai destinat a cobrir part de l’alimentació de les persones que es troben en situació de precarietat social i/o econòmica, i que tenen dificultats per cobrir adequadament les seves necessitats.

Hem atès 210 nuclis familiars, que representen a 675 persones

ROBER

Servei que recicla roba de segona mà i té com a principal objectiu proporcionar roba a persones amb dificultats econòmiques, tot apostant per la cultura de la reutilització, el reciclatge i el consum responsable.

Taller d’Acol·lida Lingüística i Cultural-TALC

Espai d’aprenentatge inicial de la llengua catalana a nivell oral, per permetre la comprensió i la parla de la llengua en situacions quotidianes.

17 persones ateses

Servei d’Intervenció Educativa-SIE

Servei que pretén intervenir des dels primers signes de fracàs escolar. Es treballa la situació global del nen/a a partir del treball individualitzat i grupal. També s’implica la família.

Durant el curs 2012-2013 es van atendre 21 nens entre primària i secundària.

SER GRAN EN DIGNITAT

Oferim acompanyament, escolta, conversa, afecte a persones grans en situació de solitud. Un equip de voluntaris fa l’acompanyament. Les treballadores socials de la Residència valoren quines són les persones susceptibles de necessitar-ho.

3 persones ateses a la residència.

SERVEI DE SUPORT EN DEUTES FAMILIARS

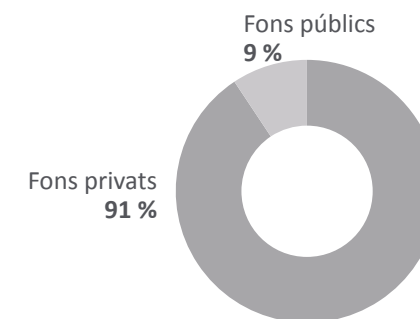
Acol·lim, assessorem i busquem solucions a persones amb problemes per deutes personals, sobretot hipotecaris, com a conseqüència de la crisi econòmica.

El servei es va crear el desembre de 2013 i es van atendre 4 famílies.

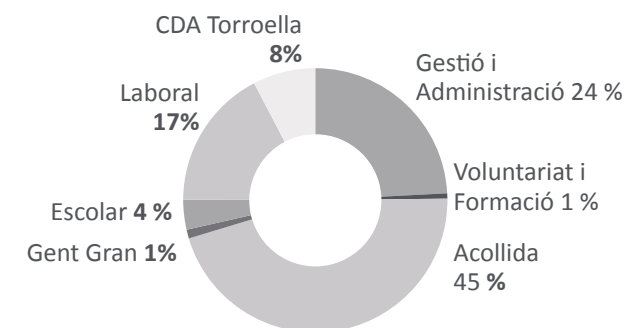
Memòria Econòmica

Ingressos: 81.474,56 €

Els ingressos propis corresponen a socis, donatius, col·lectes parroquials, actes solidaris, robbers i campanyes de premsa.



Despeses: 74.261,72 €



La memòria econòmica del CDA es presenta juntament amb tots els CDA de la demarcació.